

同學們，春節將近了，春節的時候，幾乎家家戶戶都會貼春聯，其實，春聯只是對聯中的一類。你們可知道，對聯可是我們中華民族文化的瑰寶，它在國學中佔有重要的地位。所以我們要配合「打造個人化書齋」的活動，來為各自的書齋創作一副對聯。

## 一、寫作方法

(一)對仗是對聯的基本要求。

對仗：①字數相等②詞性相對名詞對名詞，動詞對動詞，副詞對副詞，數詞對數詞等。

③平仄相對音韻和諧。(一三五不論，二四六分明)上下聯末字必須「仄起平收」

例1：眼內有塵三界窄，心頭無事一床寬。 例2：一畦春韭綠，十里稻花香。

(二)對聯的靈魂是「意趣」。

對聯，是我國獨有的文學樣式。讀對聯，賞對聯，給人們帶來無窮樂趣。

例：落霞與孤鶩齊飛，秋水共長天一色。

化靜為動，寫出了傍晚洞庭湖上的壯麗景色，具有獨特的美感，妙趣橫生。

## 二、觀摩書齋聯

(一)萬卷古今消永日，一窗昏曉送流年。

南宋詩人陸游自題書齋聯。可見「讀書有味身忘老」的陸游對書齋的感情之深，又愛書如命。上聯寫自己的書很多，可以借此消磨時日，下聯寫一個個黃昏和早晨就在讀書中過去了。

(二)日月兩輪天地眼，詩書萬卷聖賢心。

南宋朱熹題廬山白鹿洞書院聯。

(三)書似青山常亂疊，燈如紅豆最相思。

清代文學家紀曉嵐自題書齋聯。「書似青山」、「燈如紅豆」皆以平淡之物寫出盎然之趣。為人處世之道，盡寓其中。

◆請再找尋兩副古今名人的書齋聯

淡泊以明志，寧靜而致遠

六經貴我開生面，七尺從天乞活埋

## 三、我的書齋聯

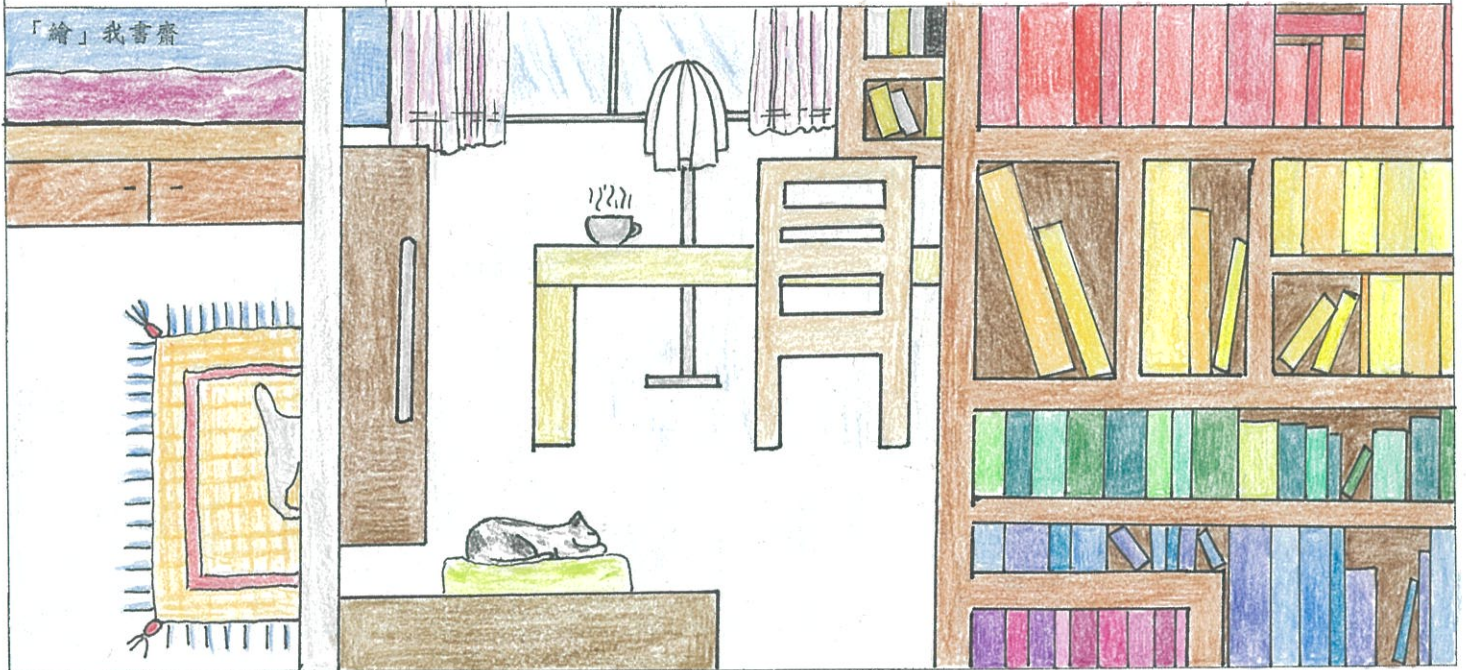
上聯：書似人心各形色

下聯：貓如文卷常伴人

自古以來，書齋與文士的生命情境密不可分，而書齋的命名，往往象徵文人雅士的畢生追求、個人遭遇，或生命中最重要的情感與思想。劉禹錫高詠「斯是陋室，惟吾德馨」，將書齋命為「陋室」。蒲松齡一生屢試不第，在「聊齋」書屋寫作二十餘年始有曠世奇作。現代文學家、漫畫家豐子愷因受其師弘一大師的影響，崇尚佛教，把自己書齋起名「緣緣堂」，並在此書齋創作出揚名四海的護生畫集。如果你也擁有一間書齋，你要如何為你書齋命名呢？

◎打造個人化書齋為我的書齋命名：書鳴

命名原因	裡面放滿了書，有兩隻貓，貓的叫聲是喵嗚～
書齋書聯	書似人心各形色，貓如文卷常伴人
書齋內外環境	外：房間(床、地毯) 內：先看到大桌子，在看到很多書。
書齋擺設、色調與材質	一張大桌子、一個椅子、兩個書架、一盞立燈、一個櫃子、大落地窗
書桌色調與材質	黃褐色、木頭

讀書之樂樂何如

歸有光在他的書齋項脊軒中「借書滿架，偃仰嘯歌，冥然兀坐，萬籟有聲」，享受軒中的讀書樂趣。請你設情想境，在打造的書齋中，馳騁你的讀書之樂。

在清晨時，陽光從落地窗斜射進來，照亮整個書齋。書桌上放著一本喜歡的書，旁邊放著一杯熱可可，腿上趴著一隻貓。一邊看書，一邊摸貓，這就是幸福。

真是愛惜的「書鳴」，可和貓，伴你讀書，著實幸福呀！